

ПЕРЕЧЕНЬ ВЫПОЛНЕННЫХ КЛЮЧЕВЫХ ПРОЕКТОВ

2021-2022

Проект перевозки Нового зимовочного комплекса станции «Восток» (2021)



Основная особенность транспортировки 138 модулей НЗК «Восток» и вспомогательного оборудования – отсутствие инфраструктуры для выгрузки в Антарктиде. Специалисты TEC разработали план, в котором все необходимое оборудование размещено в строгой последовательности для успешной выгрузки на припай и реализации проекта.

ПРОЕКТ АМУРСКИЙ ГАЗОПЕРЕРАБАТЫВАЮЩИЙ ЗАВОД (2019-2023)

В рамках работ по проекту Амурский ГПЗ были выполнены проекты размещения и крепления КТГ на баржах (для морского и далее речного переходов), разработаны проекты рейдовой перевалки, проекты буксировки. Так же был осуществлен надзор и контроль исполнения проектных решений в течении погрузки и подготовки к рейсу.



ПРОЕКТ ТРАНСПОРТИРОВКИ ПЛ К-3 «Ленинский Комсомол» (2021)

Проект музеефикации подводной лодки К-3 включал транспортировку ПЛ К-3, находящейся на плаву, от дока Кронштадтского завода на сушу и постановку в проектное положение на фундаментную плиту музея Военно-морской славы в городе Кронштадт.

Инженеры TEC разработали и реализовали концепцию транспортировки ПЛ К-3 состоящую из следующих этапов:

1. Перегон ПЛ К-3 от дока КМОЛЗ до точки погрузки в Выборгском заливе;
2. Погрузка наплавным способом ПЛ К-3 на ППБ «Атлант»;
3. Буксировка ППБ «Атлант» с ПЛ К-3 на борту в терминал «Моби Дик»;
4. Разделение ПЛ К-3 и выгрузка кормовой и носовой части ПЛ К-3 накатным способом на причал терминала «Моби Дик».





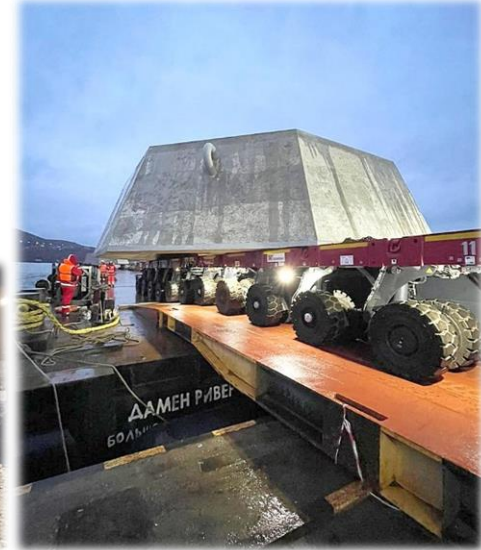
TRANS ENGINEERING COMPANY

ПРОЕКТ ТРАНСПОРТИРОВКИ ПЛ К-3 «Ленинский Комсомол» (2021)



ТРАНСПОРТИРОВКА ОБОРУДОВАНИЯ И БЕТОННЫХ ЯКОРЕЙ (2021)

Компанией разработаны проекты погрузки и осуществлено Инженерно-технологическое сопровождение этапов погрузки оборудования и бетонных якорей на баржу в Белокаменке. Основным ограничивающим фактором являются ежедневные приливные и отливные течения в Кольском заливе, при которых перепад высоты уровня воды до 3 м. По крайним точкам графика уровня воды была произведена экстраполяция промежуточных положений и выбраны благоприятные точки старта процесса погрузки перед пиком прилива.



ПРОЕКТ ТРАНСПОРТИРОВКИ КРАНОВ LIEBHERR LHM 550 (2022)

В рамках работ по проекту транспортировки мобильных портовых кранов Liebherr LHM 550 из Ростка, Германия в порт Находка, Россия были разработаны проекты погрузки накатным способом на судно-площадку (deck-carrier), проект размещения и крепления и проект выгрузки накатным способом в порту назначения.



ПРОЕКТ ТРАНСПОРТИРОВКИ RTG КРАНОВ И АКВ (2022)

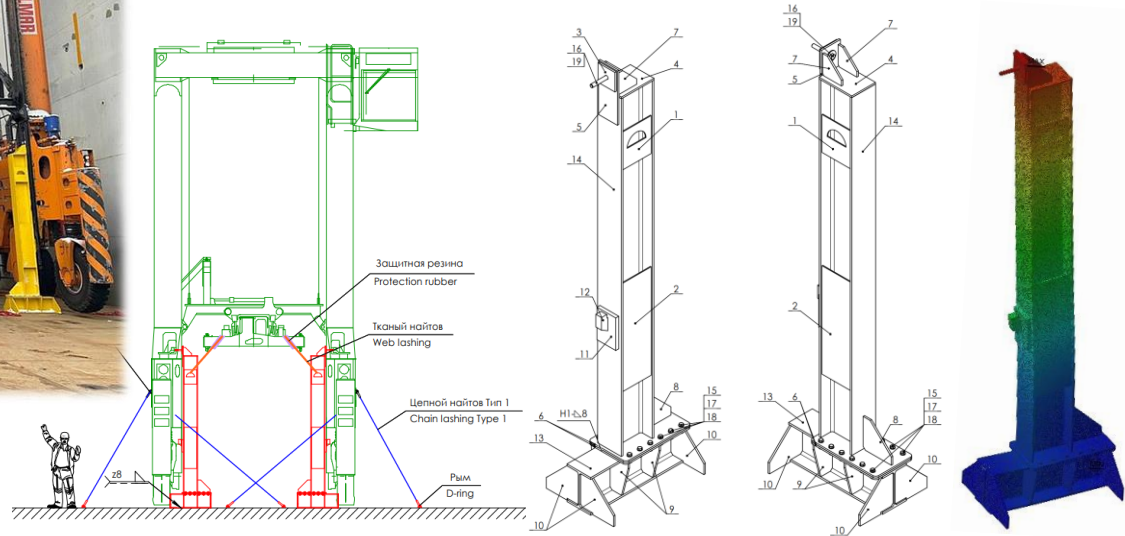
В рамках работ по проекту передислокации оборудования для обработки контейнеров из порта Санкт-Петербург в порт Восточный был разработан проект размещения и крепления RTG кранов и автоконтейнеровозов на судне History Eduard.



ПРОЕКТ ТРАНСПОРТИРОВКИ RTG КРАНОВ И АКВ (2022)



Для крепления АКВ в трюме были разработаны специальные стойки для вывешивания пневмоколесного хода перегрузчика.





Спасибо за внимание!